

Vannes à pointeau en PFA

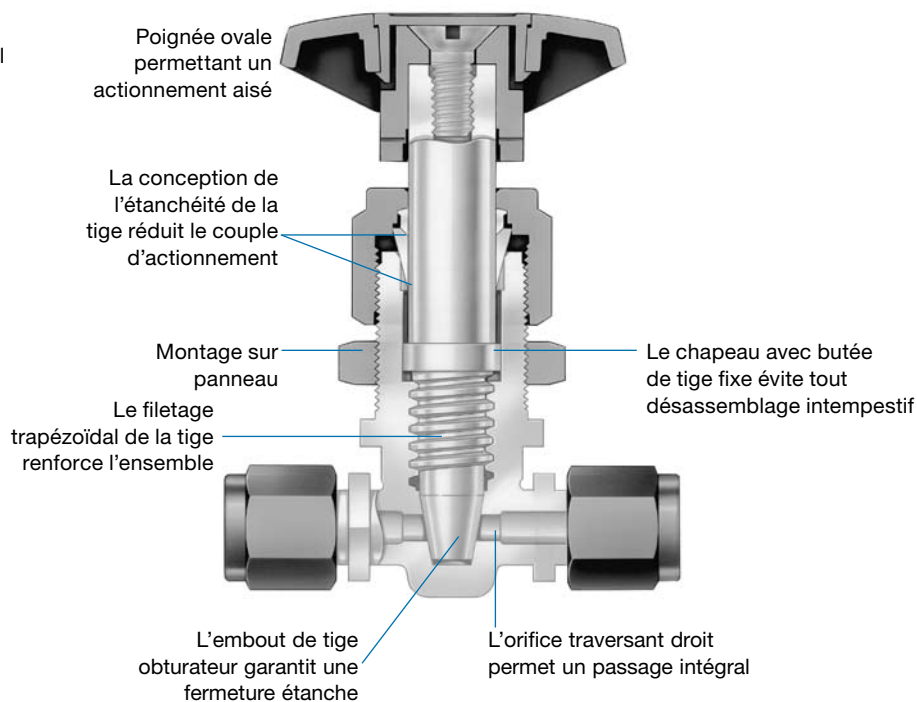


Série 4RP

- Fabriquées en PFA haute pureté
- Pressions de service jusqu'à 12,4 bar (180 psig)
- Températures jusqu'à 148°C (300°F)
- Raccords pour tubes Swagelok® en PFA 1/4, 3/8 et 1/2 po

Caractéristiques

- Orifice traversant droit pour un passage intégral
- Embout de tige obturateur pour une régulation du débit
- Joint de tige étanche permettant un faible couple d'actionnement
- PFA haute pureté à faible teneur en substances extractibles pour une meilleure résistance aux produits chimiques
- Raccords pour tubes en PFA Swagelok pour une efficacité durable



Données techniques

Raccord pour tubes Swagelok	Référence	Orifice mm (po)	C _v
1/4 po	PFA-4RPS4	4,0 (0,156)	0,38
3/8 po	PFA-4RPS6	6,4 (0,250)	1,39
1/2 po	PFA-4RPS8		

Pressions et températures nominales

Raccordement d'extrémité	1/4 po, 3/8 po	1/2 po
Température, °C (°F)	Pression de service, bar (psig)	
-17 (0) à 21 (70)	12,4 (180)	8,6 (125)
37 (100)	11,0 (160)	7,5 (110)
65 (150)	8,6 (125)	5,9 (87)
93 (200)	6,5 (95)	4,5 (66)
121 (250)	4,7 (69)	3,3 (49)
148 (300)	3,4 (50)	2,2 (33)

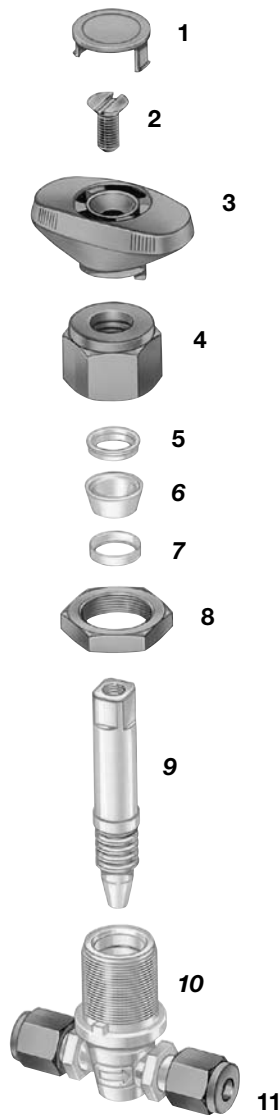
Tests

Chaque vanne à pointeau en PFA série 4RP est testée à l'usine avec de l'hélium à une pression égale à la pression nominale avec un taux de fuite maximal toléré au niveau du siège de 0,1 cm³ std/min. L'étanchéité de la tige est testée sous une pression égale à la pression nominale avec un taux de fuite maximal toléré de 1×10^{-3} cm³ std/s.

Nettoyage et conditionnement

Toutes les vannes à pointeau en PFA série 4RP sont nettoyées et emballées selon les spécifications Swagelok *Nettoyage et conditionnement standard (SC-10)*, MS-06-62.

Matériaux de fabrication



Composant	Classe de matériau/ Spécification ASTM
1 Insert de poignée ^①	PFA 440-HP/ D3307
2 Vis ^①	
3 Poignée ^①	
4 Écrou de garniture ^①	
5 Garniture supérieure	
6 Garniture inférieure	
7 Butée de tige	
8 Écrou pour montage panneau ^①	
9 Tige	
10 Corps, bagues	
11 Écrou ^①	À base de PTFE
Lubrifiant	

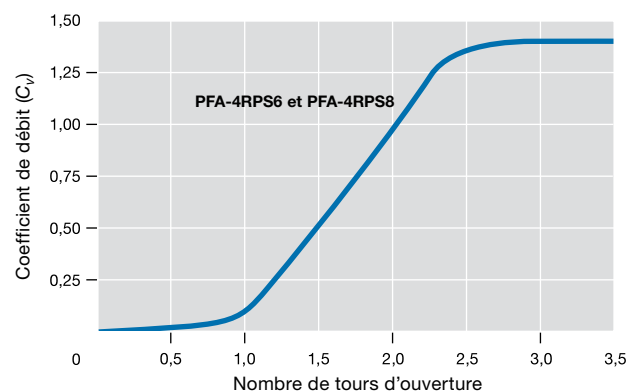
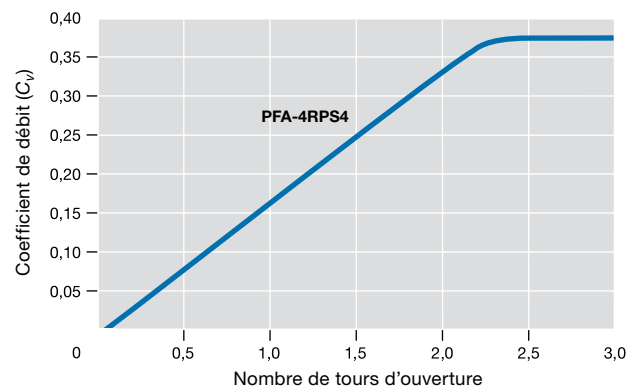
Les composants en contact avec le fluide sont indiqués en italique.

^① Teinté en bleu.

Débit à 20°C (70°F)

Référence	Chute de pression par rapport à l'atmosphère (Δp) bar (psi)	Débit d'air L std/min (ft ³ std/min)	Débit d'eau L/min (gal U.S./min)
PFA-4RPS4	0,68 (10)	120 (4,3)	4,5 (1,2)
	5,1 (75)	420 (15)	12 (3,3)
	12,4 (180)	960 (34)	19 (5,1)
PFA-4RPS6	0,68 (10)	420 (15)	16 (4,4)
	5,1 (75)	1600 (57)	45 (12)
	12,4 (180)	3300 (120)	68 (18)
PFA-4RPS8	0,68 (10)	420 (15)	16 (4,4)
	5,1 (75)	1600 (57)	45 (12)
	8,6 (125)	2500 (90)	56 (15)

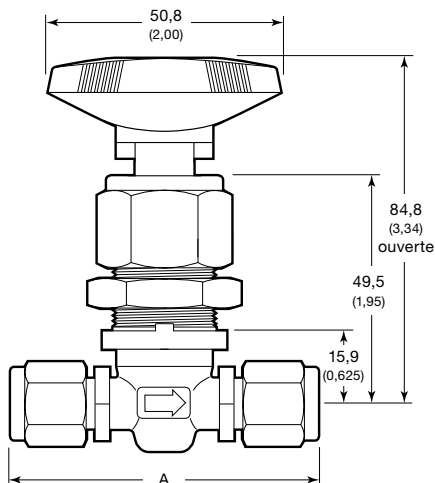
Coefficient de débit en fonction du nombre de tours d'ouverture



Informations pour commander et dimensions

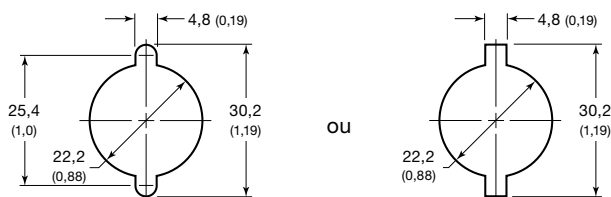
Choisissez une référence.

Les dimensions en millimètres (pouces) sont données à titre indicatif uniquement et sont sujettes à modification.



Dimensions des perçages du panneau

L'épaisseur maximale du panneau est de 6,4 mm (0,25 po).



Référence	A mm (po)	Poids kg (lb)
PFA-4RPS4	63,5 (2,50)	0,09 (0,20)
PFA-4RPS6	67,6 (2,66)	0,10 (0,23)
PFA-4RPS8	79,8 (3,14)	0,12 (0,27)

Dimensions indiquées avec les écrous Swagelok en place avant sertissage.

Autres produits Swagelok en PFA

Pour plus d'informations sur les tubes et les raccords en PFA, consultez le catalogue Swagelok *Tubes et raccords en PFA*, MS-01-05.

Pour plus d'informations sur les vannes à boisseau cylindrique Swagelok en PFA, consultez le catalogue Swagelok *Vannes à boisseau cylindrique en PFA*, MS-01-56.



Installation

⚠ Les tubes en PFA DOIVENT être rainurés s'ils sont utilisés avec des raccords pour tubes en PFA. Utilisez pour cela l'outil à rainurer Swagelok.

1. Enfoncez le tube en PFA rainuré dans le raccord pour tubes Swagelok en PFA jusqu'à ce que vous entendiez un déclic.

2. Tout en maintenant le corps du raccord immobile, serrez l'écrou bleu jusqu'à ce que l'espace entre les pans de l'écrou et du corps disparaisse.

3. Continuez à serrer jusqu'à ce que les pans de l'écrou et du corps soient alignés.



Sélection des produits en toute sécurité

Lors de la sélection d'un produit, l'intégralité de la conception du système doit être prise en considération pour garantir un fonctionnement fiable et sans incident. La responsabilité de l'utilisation, de la compatibilité des matériaux, du choix de capacités nominales appropriées, d'une installation, d'un fonctionnement et d'une maintenance corrects incombe au concepteur et à l'utilisateur du système.

Mise en garde : Ne pas mélanger ou intervertir les pièces avec celles d'autres fabricants.

Informations sur la garantie

Les produits Swagelok sont couverts par la garantie à vie limitée Swagelok. Vous pouvez en obtenir une copie sur le site swagelok.com.fr ou en contactant votre distributeur agréé Swagelok.