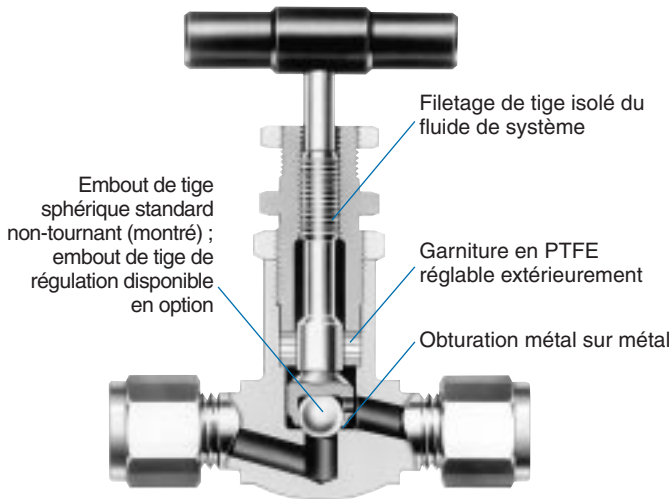


Vannes à pointeau à chapeau vissé

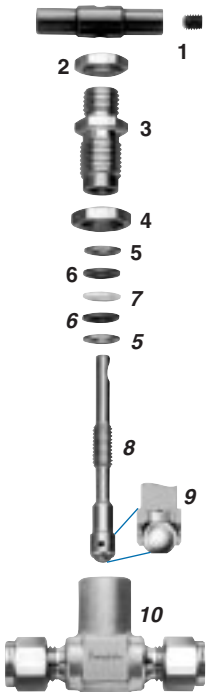
Série JB

Caractéristiques



- Pressions de service jusqu'à 206 bar (3 000 psig)
- Températures jusqu' à 204°C (400°F) avec la garniture PTFE standard ; jusqu'à 315°C (600°F) avec la garniture Grafoil® optionnelle
- Configuration droite ou coudée pour les vannes

Matériaux de construction



Composant	Classe de matériau / spécification ASTM
1 Poignée	Aluminium anodisé 2024-T4//B211
Vis de blocage	Alliage acier / ANSI B18.3
2 Écrou de montage en panneau	Inox 316 / A479
3 Chapeau	
4 Écrou de blocage	Inox 316
5 Garnitures (2)	Inox 316 / A240
6 Garniture extérieure (2)	PTFE renforcé
7 Garniture intérieure	PTFE naturel
8 Tige	Inox 316 / A479
9 Disque Insert sphérique	S17400/A564 Inox 316 / AMS 5648
10 Corps	Inox 316 / A182
Lubrifiants	À base de silicone ; À base de bisulfure de molybdène

Les composants en contact avec le fluide sont en *italiques*.



Spécifications pression-température

Ces spécifications sont basées sur la garniture PTFE. Des matériaux de garniture optionnels affecteront la spécification en température. Reportez-vous à **Garniture de tige en Grafoil** en page 2.

Classe ASME	1250
Groupe de matériau	2.2
Nom de matériau	Inox 316
Température en °C (°F)	Pression de service en bar (psig)
-40 (-40) à 37 (100)	206 (3000)
93 (200)	177 (2580)
148 (300)	160 (2330)
204 (400)	147 (2140)

Pour plus d'informations sur les classes ASME, les groupes de matériaux ou les spécifications, consultez le bulletin technique *Spécifications pression-température de vannes Swagelok*.

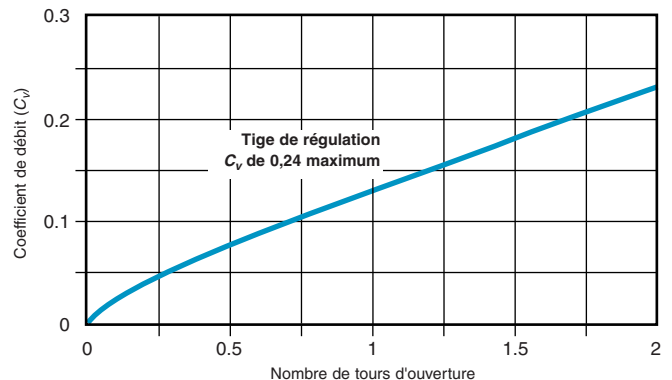
Données sur le débit à 20°C (70°F)

Embout de tige sphérique standard

L'embout sphérique de la série JB est conçu pour être utilisé en positions totalement fermée ou totalement ouverte. Reportez-vous à **Dimensions** pour les coefficients de débit.

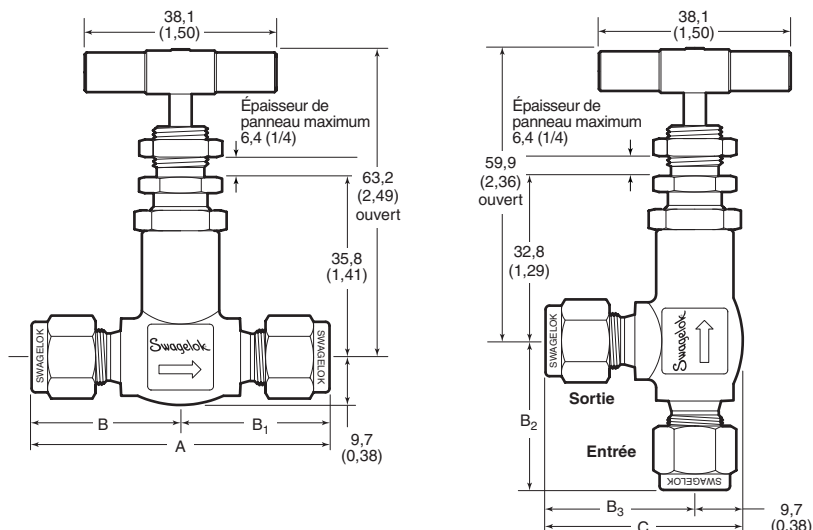
Embout de tige de régulation optionnel

Coefficient de débit par tours d'ouverture



Informations pour commander et options

Sélectionnez une référence. Ces dimensions en millimètres et (pouces) ne sont données qu'à titre de référence, et sont susceptibles d'être modifiées.



Raccordements			C _v	Dimensions en millimètres (pouces)					
Type	Taille	Référence		Orifice	A	B	B ₁	B ₂	B ₃
Raccords à tube Swagelok	1/8 po.	SS-2JB	0,09	2,1 (0,082) ^①	57,4 (2,26)	28,7 (1,13)	26,9 (1,06)	27,2 (1,07)	36,6 (1,44)
	1/4 po.	SS-4JB	Config. droite : 0,39	4,2 (0,166)	59,2 (2,33)	29,7 (1,17)		39,1 (1,54)	
	3/8 po.	SS-6JB			62,5 (2,46)	31,2 (1,23)		40,6 (1,60)	
	6 mm	SS-6JB-MM			59,2 (2,33)	29,7 (1,17)		39,1 (1,54)	
	8 mm	SS-8JB-MM			62,7 (2,47)	31,5 (1,24)	—		—
NPT Mâle	1/8 po.	SS-2JB2			4,0 (0,156)	44,5 (1,75)	22,4 (0,88)	—	
NPT Mâle à raccord à tube Swagelok	1/4 po.	SS-4JB2	Config. coudée : 0,58	4,2 (0,166)	50,8 (2,00)	25,4 (1,00)		34,8 (1,37)	
	1/4 po.	SS-4JB1			54,9 (2,16)	25,4 (1,00)	29,5 (1,16)	—	
	1/4 po.	SS-4JB2-RT			50,8 (2,00)	25,4 (1,00)		34,8 (1,37)	
NPT Mâle à ISO [®] Mâle	1/4 po.	SS-4JB2-RT	Config. droite : 0,39	4,2 (0,166)	50,8 (2,00)	25,4 (1,00)		34,8 (1,37)	
NPT Femelle	1/8 po.	SS-2JB4			25,4 (1,00)	22,4 (0,88)	31,8 (1,25)		

Dimensions indiquées avec les écrous Swagelok serrés à la main.

① L'orifice de vanne en configuration coudée est de 2,4 mm (0,094 po.).

② Se reporter aux spécifications : ISO 7/1, BS21, DIN-2999, JIS B0203.

⚠ Un réglage de garniture peut être nécessaire pendant la durée de service de la vanne.

⚠ Les vannes qui n'ont pas été actionnées depuis un certain temps peuvent présenter un couple de manœuvre initial plus élevé.

Sélection des produits en toute sécurité
Lors de la sélection d'un produit, la conception du système complet doit être considérée pour assurer un fonctionnement sûr et sans ennuis. La fonction, la compatibilité des matériaux, les valeurs nominales adéquates, une installation correcte, le fonctionnement et l'entretien sont de la responsabilité du concepteur du système et de l'utilisateur.

Attention : Ne pas mélanger ou interchanger des pièces avec celles d'autres fabricants.

Test

Chaque vanne à pointeau Série JB est testée en usine pour une étanchéité à la bulle sous 6,8 bar (100 psi) de pression différentielle.

Le test d'enveloppe est réalisé sur une base d'échantillonnage sous 206 bar (3 000 psig) avec pour objectif qu'aucune fuite ne soit détectable.

Nettoyage et emballage

Chaque vanne à pointeau de la Série JB est nettoyée et emballée en conformité avec la spécification Swagelok SC-10.

Options et accessoires

Vannes à configuration coudée

Ajoutez **A** après **JB** à la référence avec les dimensions B2, B3 et C indiquées.

Exemple : SS-2JBA

Matériau d'embout de tige sphérique

Ajoutez **-CC** pour inox 440C ou **-ST** à la référence pour alliage à base de cobalt.

Exemple : SS-2JB-CC

Embout de tige de régulation

Les vannes ayant des embouts de tige de régulation en Inox 316 présentent un coefficient de débit C_v maximum de 0,24 (0,09 avec des raccordements par raccords à tube 1/8"). Ajoutez **R** à la référence.

Exemples : SS-2JBR; SS-2JBAR2

Garniture de tige Grafoil

Une garniture de tige Grafoil en une pièce permet de porter les températures nominales à 315 °C (600 °F) sous 129 bar (1880 psig). Ajoutez **-HT** à la référence.

Exemple : SS-2JB-HT

Kits de garnitures de tige

Garniture de tige	Référence
PTFE en trois pièces	T-4JB-K1
Grafoil en une pièce	G-4JB-K1

Poignées inox en T

Ajoutez **-BG** à la référence.

Exemple : SS-2JB-BG

Kits de poignées

Poignée	Référence
T standard en aluminium vert anodisé	A-4JB-K7-GR
T en inox 316	SS-4JB-K7